

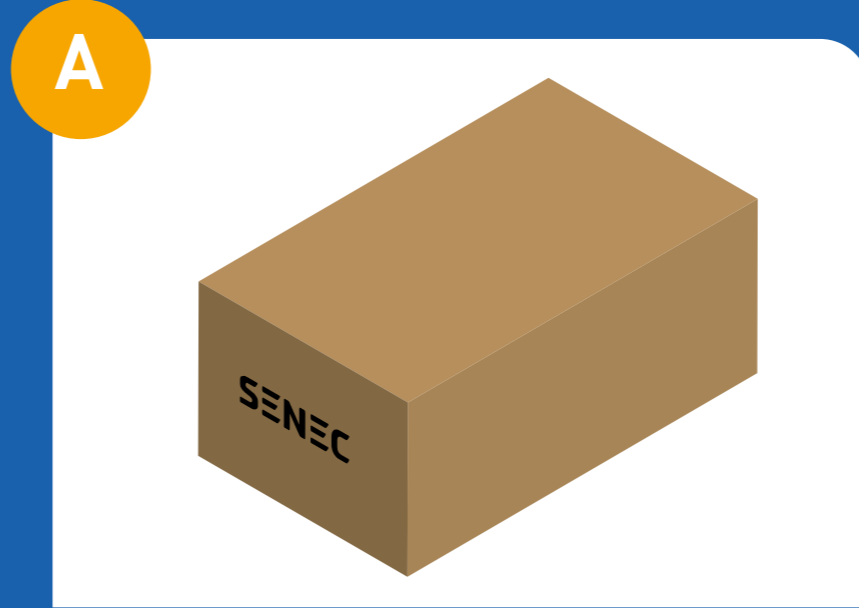
# Verpackungsanleitung für Retouren

Gültig für : SENECHome V2, V2.1 und V3  
 Gültig in: Deutschland  
 Dokumentenversion: 1.0  
 Veröffentlichungsdatum: 13.10.2021  
 Dokumentennummer: TD150-074.10

**SENEC ist ein Unternehmen der EnBW Energie Baden-Württemberg AG.**

SENEC GmbH  
 Wittenberger Straße 15  
 04129 Leipzig  
 Deutschland


Telefon: +49 (0) 341 / 870 570  
 Fax: +49 (0) 341 / 870 573 00  
 Mail: info@senec.com  
 Web: senec.com



## Voraussetzungen

Folgen Sie dieser Anleitung, um Transportschäden bei der Retoure des SENECHome-Speichers zu vermeiden. Achten Sie bei der Verpackung auf die folgenden Hinweise:

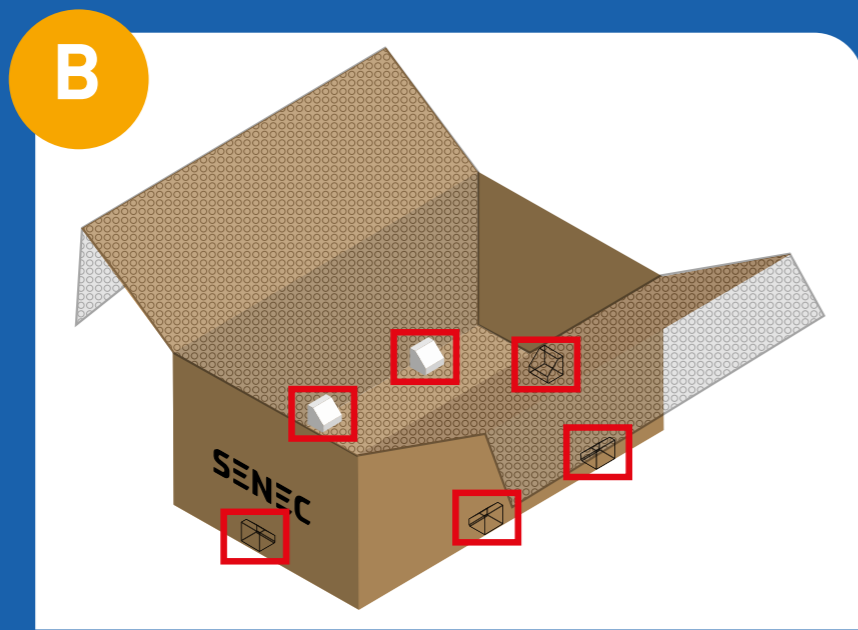
- Originalverpackung ist vorhanden und unbeschädigt. Falls Originalverpackung nicht vorhanden ist, wenden Sie sich an den Vertriebsinnendienst der SENECHome GmbH (bestellung@senec.com).
- Verpackung hat keine kundenspezifischen Aufkleber oder Zusatzbeschriftungen.



**Vorsicht!**

Der SENECHome-Speicher hat ein Gewicht von ca. 60 kg. Beim Verpacken des SENECHome-Speichers kann es zu Hand- oder Fußverletzungen kommen.

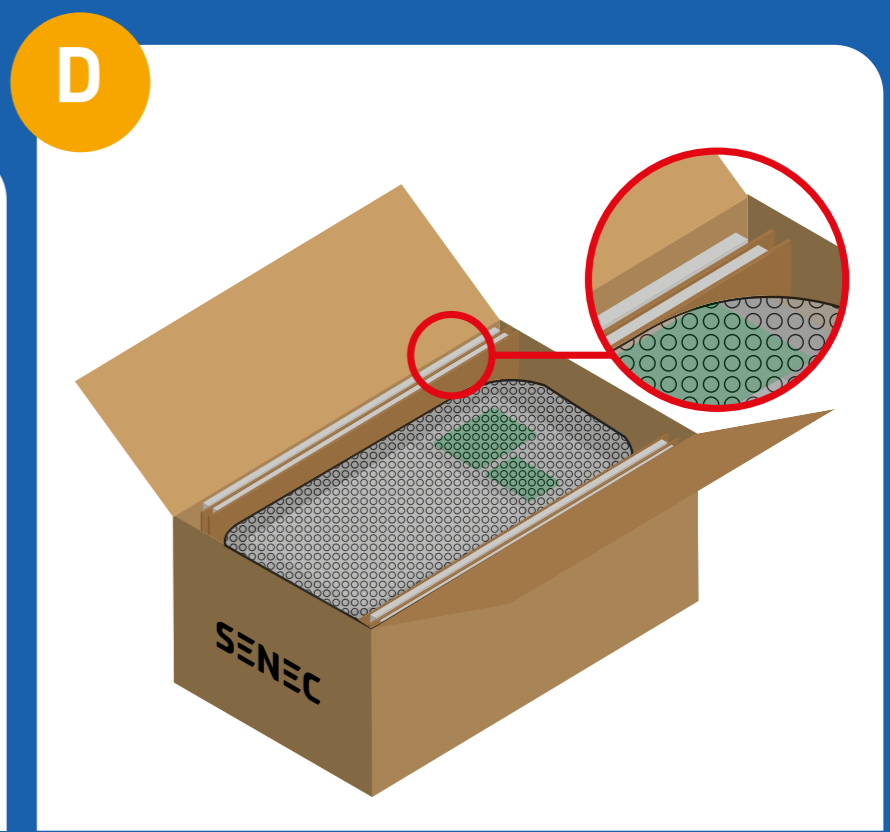
- Tragen Sie Arbeitsschuhe beim Umgang mit dem SENECHome-Speicher.
- Verpacken Sie den SENECHome-Speicher, wenn möglich, zu zweit.



1. Luftpolsterfolie in die Verpackung einlegen. *Die Luftpolsterfolie muss an beiden Seiten gleichmäßig überstehen.*
2. Kantenschutzwinkel (6 Stück) einlegen.

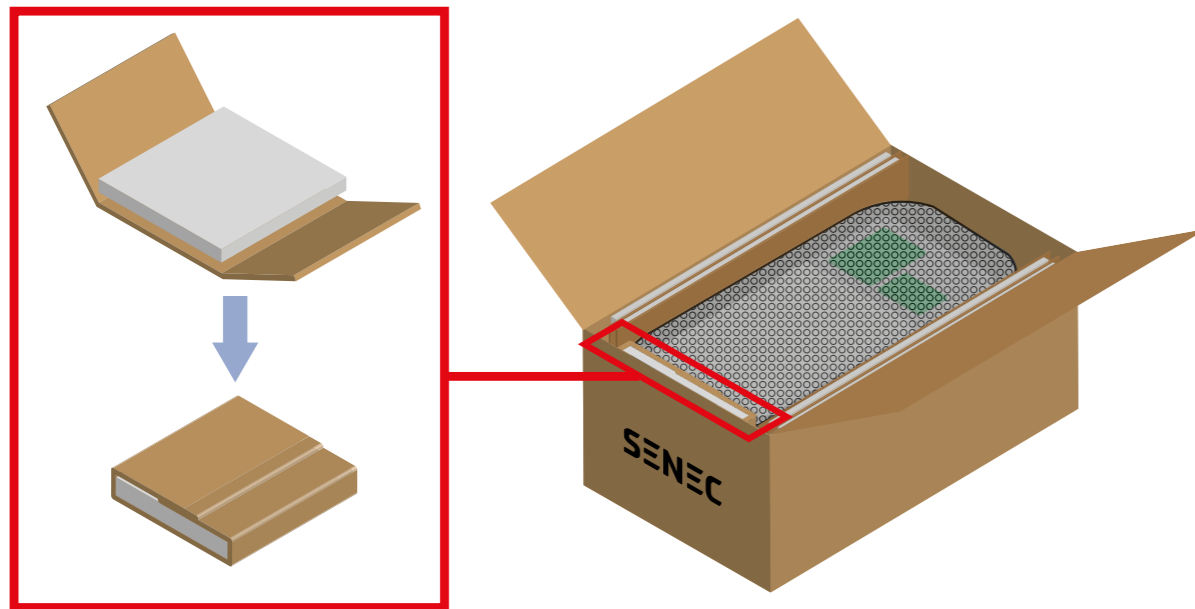


3. SENECHome-Speicher ohne Abdeckungen mit Wechselrichter nach oben in die Verpackung legen.
4. Luftpolsterfolie einschlagen und Speicher einwickeln. *Sicherstellen, dass die Oberseite des SENECHome-Speichers mit der eingeschlagenen Luftpolsterfolie geschützt ist.*



5. Zwei Seitenabdeckungen des SENECHome-Speichers in die linke Seite der Verpackung legen.
6. Rückabdeckung (mit Kabelführung) und Frontabdeckung in die rechte Seite der Verpackung legen. *Die Abdeckungen so in die Verpackung legen, dass deren Außenseite nach außen zeigt. Zwischen Abdeckungen und SENECHome-Speicher Wellpappenzuschnitte (braun) einlegen.*

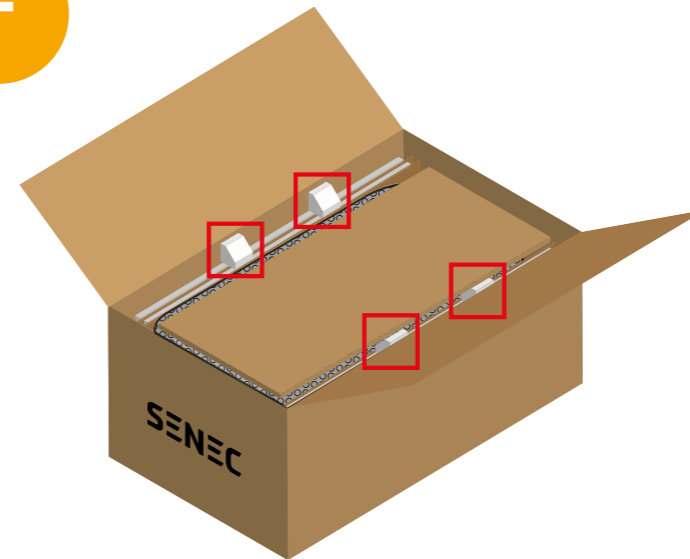
**E**



7. Deckel in Wellpappenzuschnitt einschlagen.
8. Eingeschlagener Deckel an der Unterseite des SENEK-Speichers einschieben.

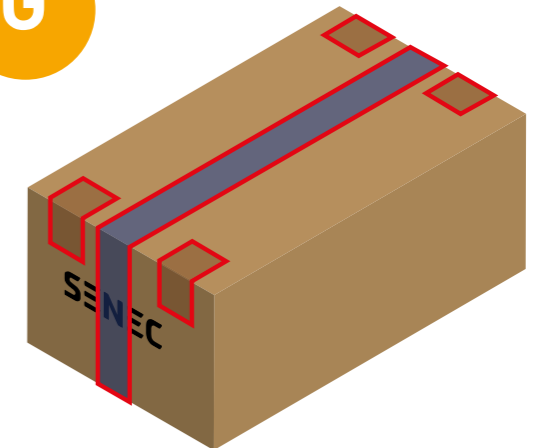
*Übereinander liegende Pappen müssen über der Innenseite des Deckels liegen und beim Einschieben zur Außenseite der Verpackung zeigen.*

**F**



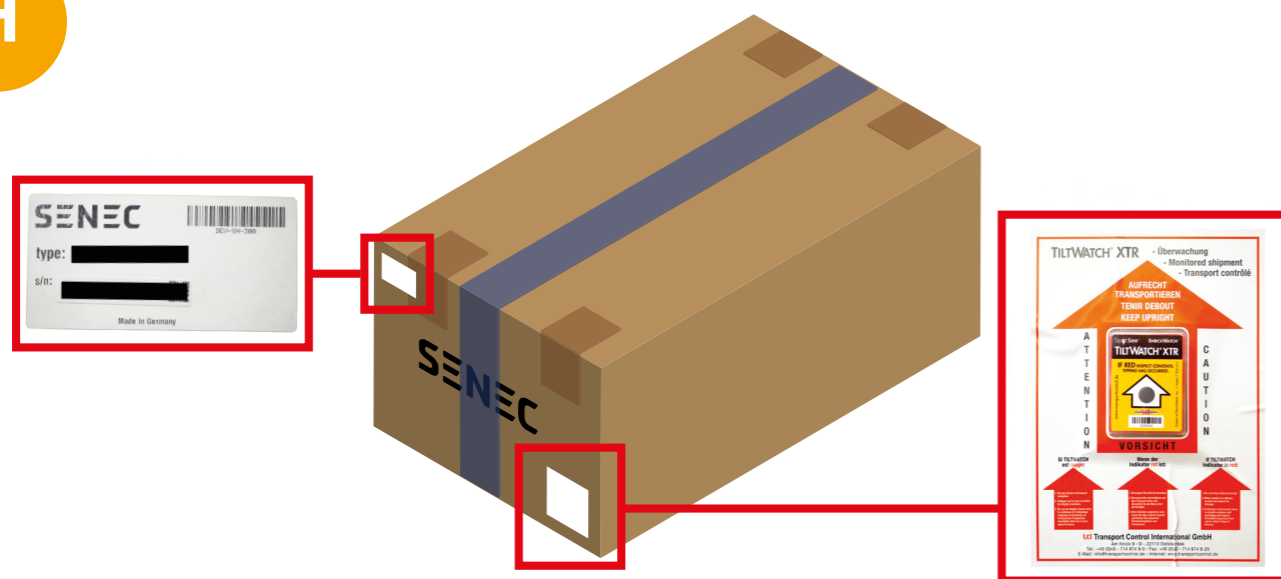
9. Kantenschutzwinkel einlegen (4 Stück).
10. Wellpappenzuschnitt auf eingewickelten Speicher legen.

**G**



11. Verpackung mit transparentem Klebeband verschließen.

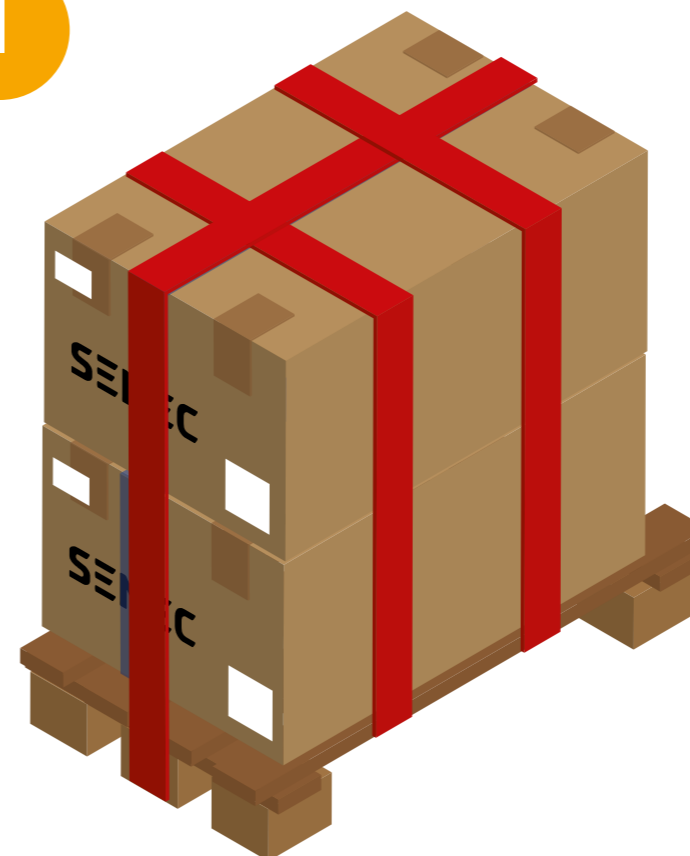
**H**



12. Aufkleber mit Artikeldaten an linker oberer Ecke anbringen.
13. Aufkleber „Kippindikator“ an unterer rechter Ecke anbringen.

*Benutzen Sie die Originalverpackung, sind diese Aufkleber bereits vorhanden. Benutzen Sie keine Originalverpackung, wenden Sie sich an den Vertriebsdienst der SENEK GmbH (bestellung@senec.com).*

**I**



14. Verpackte SENEK-Speicher auf Palette stellen.
15. Verpackte SENEK-Speicher mit Umreifungsband auf Palette sichern.

*Es dürfen maximal 2 verpackte SENEK-Speicher übereinander gestapelt werden.*

*Das Umreifungsband muss auch angebracht werden, wenn nur 1 SENEK-Speicher auf der Palette liegt.*

*Das Umreifungsband darf nicht zu straff festgezogen werden und in die Verpackung einschneiden.*

