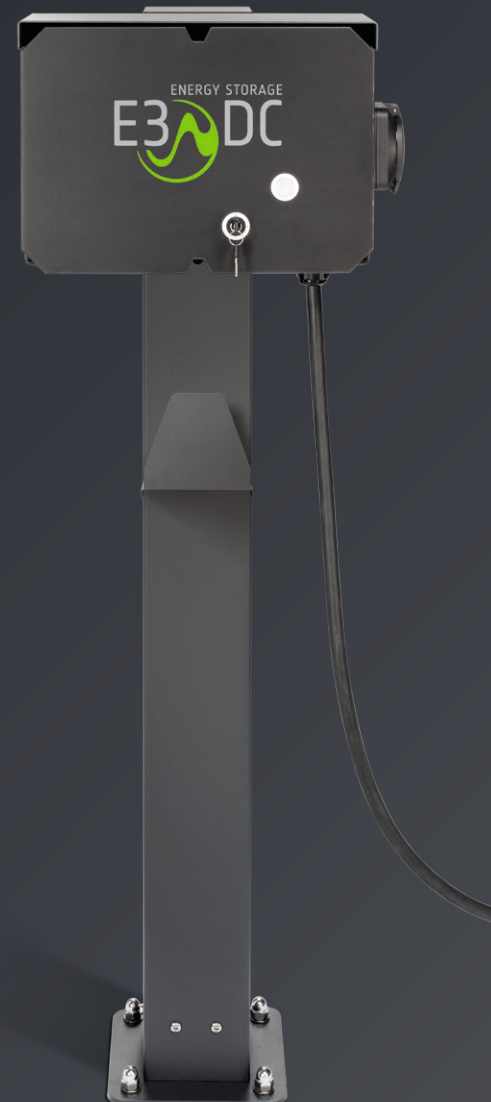


# Technische Daten

# Wallbox easy connect



# Technische Daten

## Wallbox easy connect

<b>Wallbox easy connect</b>	
Konformität für intelligentes Laden <sup>1)</sup>	Reduktion Ladeleistung Mode 3 nach IEC 61851
Leistungsklassen	3,7 kW/11 kW oder 3,7 kW/22 kW
Statusmeldungen/Anzeigen	Statusleuchte, E3/DC-Portal <sup>1)</sup> und E3/DC-App <sup>1)</sup>
Energiezähler	MID konform (Hutschienenzähler intern), über E3/DC-Portal auslesbar <sup>1)</sup>
Autorisierung	Schlüsselschalter
Anzahl Ladepunkte	1
Ladeleistung	32 A, 400 V, 3ph/16 A, 230 V, 1ph
Abmessungen BxHxT (mm)	361x254x165
Abmessungen inkl. der Option Wandhalterung BxHxT (mm)	361x510x170
Abmessungen inkl. der Option Standfuß BxHxT (mm)	365x1.210x330
Gewicht (kg)	~ 5 plus Wandhalterung/Standfuß
Temperaturbereich (°C)	- 20 bis + 55
Schutzart	IP54
Steckdose	Typ 2
Lastschütz	4-pol. 40 A
Steuersicherung	1-pol. B6
Integrierte Absicherung	RCM-Modul – DC-Fehlererk. 6 mA Schützklebeüberwachung Lock-Release-Modul
RCD (erforderlich in Unterverteilung)	Typ A 30 mA/40 A
LS-Schalter	nicht integriert
Gehäuse abschließbar	nein
Schnittstelle	ModBUS (TCP) zum E3/DC-Portal <sup>1)</sup>
Garantie	24 Monate

### Wallbox-Varianten

Wallbox easy connect flex	Wallbox mit Wandhalter und Typ 2-Steckdose (Ladekabel nicht im Lieferumfang)
Wallbox easy connect fix	Wallbox mit Wandhalter und angeschlagenem Mode 3-Ladekabel <sup>2)</sup> (ohne Typ 2-Steckdose)
Wallbox easy connect fix	Wallbox an Standfuß mit angeschlagenem Mode 3-Ladekabel <sup>2)</sup> (ohne Typ 2-Steckdose)

# Technische Daten

## Wallbox easy connect

### Energiemanagement

Bei E3/DC ist Energiemanagement seit Jahren Standard. Die E3/DC-Wallbox easy connect ist für alle gewünschten Ladeleistungen bis 11 kW oder bis 22 kW anschlussfertig erhältlich. Die intelligente Ladereduktion nach IEC 61851 wird von allen E3/DC-Speichersystemen und Solarwechselrichtern unterstützt, sodass weitgehend kostenfrei vom eigenen Dach geladen werden kann. Eine Wetterprognose<sup>3)</sup> wird zur Optimierung einbezogen.

### Intelligentes Lastmanagement

Das E3/DC-Portal ist direkt in die Photovoltaikanlage und damit ins Gebäudemanagement-System integriert. Über das Portal werden die Ladedaten kostenfrei<sup>3)</sup> angezeigt und die Ladung an die Photovoltaikleistung angepasst. Mit E3/DC-Produkten kann auch der Stromspeicher abends das Auto weitgehend kostenfrei laden, wenn die Sonne nicht mehr scheint.

„Blackout Prevention<sup>3)</sup>“: Die maximale Hausanschlussleistung, auf die E3/DC mittels Stromspeicher und Photovoltaikanlage inklusive sämtlicher Lasten am Netzanschlusspunkt regelt, ist einstellbar.

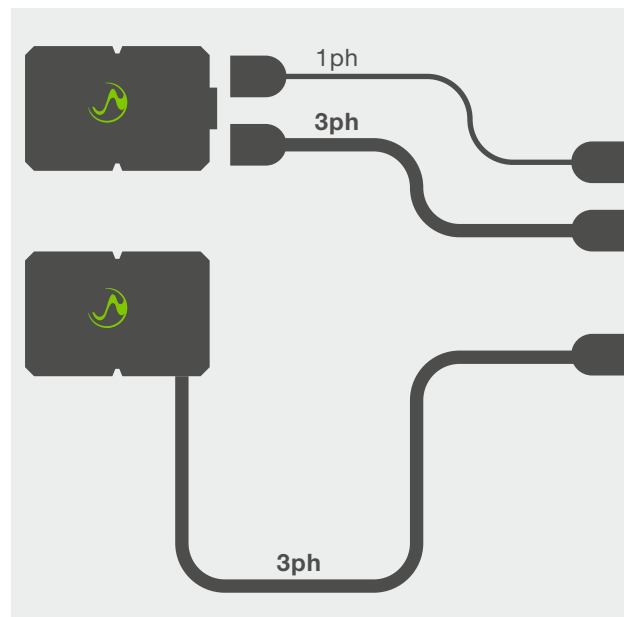
### easy connect

Der praktische Griffstecker, die integrierte Kabelhalterung und ein fest angeschlagenes Ladekabel bieten hohen Komfort beim Ladevorgang.

Über ModBUS TCP wird die Wallbox easy connect mit bis zu 6 weiteren E3/DC-Wallboxen einfach und sicher vernetzt. Die elektrische Absicherung gegen Fehlerströme erfolgt über ein integriertes RCM-Modul 6 mA DC nach IEC 61851. Die Wallbox easy connect kann auch im Außenbereich verwendet werden (IP54). Sie ist optional auch als Ladesäule mit Standfuß erhältlich.

### Zugangskontrolle und Abrechnung

Ein Schlüsselschalter sichert die Wallbox easy connect gegen unbefugtes Laden. Die Abrechnung für das Finanzamt kann mittels der Daten aus dem E3/DC-Portal<sup>3)</sup> erfolgen, wo die MID-konforme Auslegung der Ladevorgänge der Wallbox aufgezeichnet und summiert wird.



### Laden mit 1- und 3-phasigem Kabel

Die Wallbox easy connect flex (oben) ermöglicht den wechselnden Einsatz ein- und dreiphasiger Kabel. Das einphasige solare Laden eines 3-phasigen E-Fahrzeugs (mit geringer PV-Leistung) erfordert ein 1-phasiges Ladekabel.

Die Wallbox easy connect fix (unten) wird mit einem fest angeschlagenen dreiphasigen Ladekabel geliefert. 3-phasige E-Fahrzeuge können damit nur dreiphasig solar geladen werden. 1-phasige Fahrzeuge können mit dem fest angeschlagenen 3-phasigen Kabel ohne Einschränkung geladen werden.

<sup>1)</sup> In Verbindung mit Energiespeichern von E3/DC ist eine intelligente Ansteuerung der Wallbox easy connect möglich und es sind bis zu 7 Wallboxen kombinierbar.

<sup>2)</sup> Länge des fest angeschlagenen Ladekabels inkl. Ladestecker (mm): min. 5.000

<sup>3)</sup> Software-Funktionen unterliegen kurzzeitigen Unterbrechungen durch Updates. Die vollständige Verfügbarkeit des Systems kann deshalb nicht zu jedem Zeitpunkt garantiert werden.



**E3/DC GmbH**  
Karlstraße 5  
49074 Osnabrück

T +49 541 760 268 0  
[e3dc.com](http://e3dc.com)

Ihr E3/DC-Partner